

Marché International Support Office, Kempththal

Erstes bilanziertes Nullenergie- Bürogebäude der Schweiz
 Schweizer Solarpreis 2007
 Energy Globe 2008: National Award Switzerland
 Europäischer Preis für gebäudeintegrierte Solartechnik 2008, 1. Preis

Bauherrschaft: Marché Restaurants Schweiz AG, Kempththal
 Standort: Autobahnraststätte Kempththal bei Winterthur
 2007



kämpfen für architektur

beat **kämpfen**
 büro für architektur
 badenerstrasse 571
 8048 zürich

telefon 044 344 46 20
 fax 044 344 46 30
 info@kaempfen.com
 www.kaempfen.com

beat **kämpfen**-federer
 dipl. architekt eth
 master of architecture ucb

Planungsteam

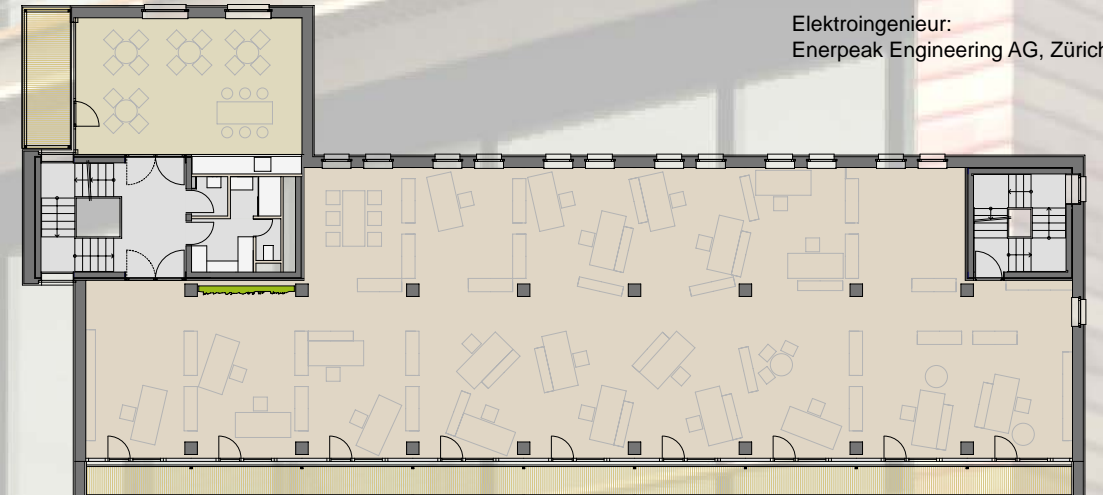
Bauingenieur:
 Gerd Groier, Wetzikon
 Holzbaingenieur:
 AG für Holzbauplanung, Rothenthurm
 HLK-Ingenieur:
 Naef Energietechnik, Zürich
 Sanitäringenieur:
 Gerber Haustechnik, Schwerzenbach
 Elektroingenieur:
 Enerpeak Engineering AG, Zürich

Marché International und der Neubau

Das Bürogebäude präsentiert sich nahe der Raststätte Kempththal als schlichter, dreigeschossiger Baukörper, der hohe Arbeitsplatzqualität bietet. Die Gruppenbüros sind flexibel unterteilbar, können sich ändernden Anforderungen anpassen und sorgen für eine kommunikative Arbeitsatmosphäre.

Zur Philosophie und dem Erscheinungsbild von Marché International passt ein Gebäude, das nicht nur ein gutes Arbeitsklima ermöglicht, sondern auch die Umwelt schont und möglichst wenig Energie verbraucht. Der Hauptsitz von Marché International ist mit dem Label Minergie-P Eco zertifiziert und setzt in verschiedener Hinsicht neue Massstäbe für den Bürobau:

- Dreigeschossiges Bürogebäude in durchgängiger Holzkonstruktion
- Das erste Bürogebäude der Schweiz mit Nullenergiebilanz
- Schwerpunkt auf ökologischer, giftfreier Bauweise



Holzkonstruktion und kurze Bauzeit

komplett aus vorfabrizierten Holz-Plattenbauweise – hohe Präzision der Ausführung – Planung/ Bauzeit 12 Monate

Solararchitektur

passiv-solares Gebäudekonzept – komplett verglaste Südfassade – GlassX – dichte Gebäudehülle

Gebäudetechnik

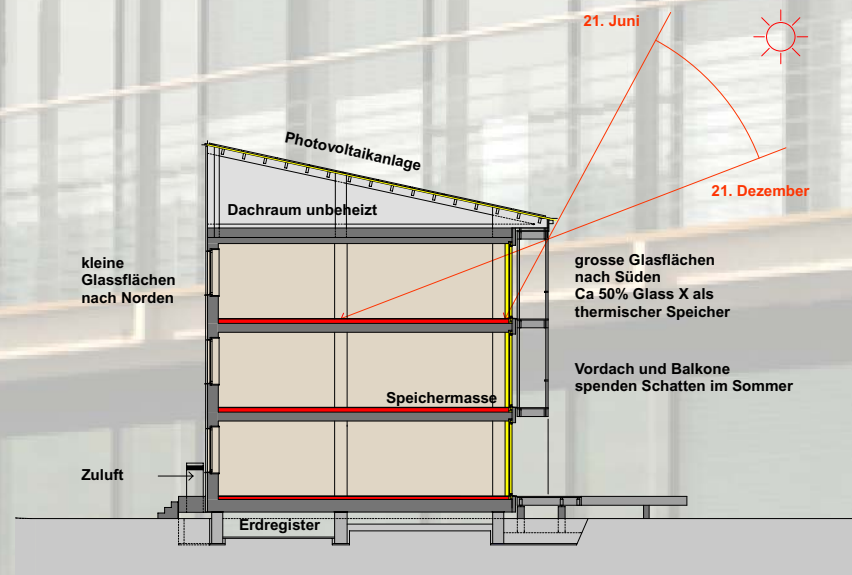
innovative Gebäudetechnik – Erdsonden Wärmepumpe – Lüftungsanlage mit WRG – Energieverbrauch zehnmal tiefer als bei konventionell gebauten Gebäude

Dachintegrierte Photovoltaik

Pultdach exakt gegen Süden – Neigung 12° – antrazithfarbene Solarmodule vollflächig als geschuppte Dachhaut – Stromproduktion von 40'000 kWh – Strom für Gebäudetechnik + Bürobetrieb

NULLENERGIEBILANZ!

Energie Gebäudetechnik	15'000 kWh/a
Energie Bürobetrieb	25'000 kWh/a
Produktion PV- Anlage	40'000 kWh/a



Gesunde und stimmungsvolle Arbeitsräume

50 Arbeitsplätze – gesunde- und emissionsfreie Baumaterialien – Qualitätskriterien des Eco-Labels – sehr tiefe Grauenergie-werte – „grüne Wand“ reguliert Luftfeuchtigkeit

Ökobilanz

Life Cycle Analysis nach Ecoindicator – ein Drittel der Energie eines konventionellen Gebäudes – Folgender Stofffluss wurde eingerechnet: Produktion der Baumaterialien, Erstellung des Gebäudes, die Betriebsenergie über 45 Jahre, Abbruch des Gebäudes inklusive der Entsorgung.

Kenndaten

Standard/ Zertifikat:	Nullenergie / Minergie- P- eco
Energiekennzahl:	7.8 kWh/m2a
Geschossfläche GF:	1'454 m2
Kubatur nach SIA 416:	5'757 m3
Kosten pro m3 BKP 2:	565 CHF/m3

