

Umbau MFH Dolderstrasse 38

Bauherrschaft: Albert Jenni-Stiftung, Forchstrasse 261, 8029 Zürich
2004

Das Mehrfamilienhaus an der Dolderstrasse 38 in Zürich-Hottingen wurde 1954 erstellt. 1960 ist das Satteldach durch ein Flachdach ohne Vordach ersetzt worden. Anlass zum Umbau 2004 waren Schäden an den Fassaden und am Dach.



vorher

nachher

Die kubisch einfache Form des Gebäudes wird durch die Verlängerung des Erkers bis zur Seitenfassade betont. Das neu erstellte Vordach gibt den Fassaden wieder ihren ursprünglichen Abschluss zurück. Die klar geschnittenen Balkone setzen an der Südfassade kräftige Akzente und bilden im Sommer eine willkommene Erweiterung der kleinen Wohnungen. Die neuen raumhohen Verglasungen geben den Wohnzimmern Weite und Ausblick über Eck in die freie Landschaft.



kämpfen für architektur

beat **kämpfen**
büro für architektur
regensdorferstrasse 15
8049 zürich

telefon 044 342 40 20
fax 044 342 40 24

info@kaempfen.com
www.kaempfen.com

beat **kämpfen**-federer
dipl. architekt eth
master of architecture ucb

Planungsteam

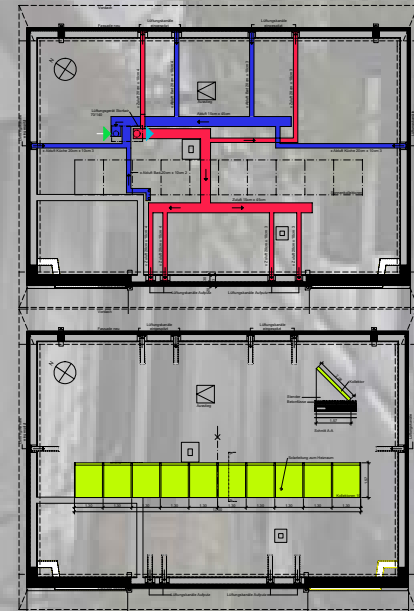
Bauingenieur:
De Vries Engineering, Zürich

Heizung- /SanitärIngenieur:
TEWE AG, Zürich

Beratung Solaranlage:
Naef Energietechnik, Zürich

Lüftungsinstallation:
Zehnder Comfosystems, Wädenswil

Die kompakte Bauform des Gebäudes und die konsequente Wärmedämmung der Gebäudehülle ermöglichte es, den Minergie-Standard zu erreichen. Die Energiekennzahl beträgt jetzt 70 kWh/m²K. Die Haustechnikanlagen sind komplett ersetzt worden. Die neue Gasheizung wird von einer 20 m² grossen Sonnenkollektoranlage auf dem Flachdach unterstützt. Dort steht auch die zentrale Lüftungseinheit für die kontrollierte Lüftung. Für die Zu- und Abluftanlagen ist das Fassadenmauerwerk von aussen aufgeschlitzt worden. Ein in die Fassade eingelassenes Blechkanalsystem versorgt die Wohnungen mit Frischluft. Der Energiebedarf des Gebäudes konnte durch die verschiedenen, energetisch wirksamen, Massnahmen um rund 70% gesenkt werden.



Dachaufsicht
Lüftungskanäle

Dachaufsicht
Sonnenkollektoren



Lüftungskanäle in Wand

